

## Rozdzielnica kontrolno-pomiarowa RKP-1 na napięcie znamionowe 500V



Rozdzielnica RKP-1 jest urządzeniem, przeznaczonym do stosowania w podziemnych wyrobiskach górniczych, niezagrożonych wybuchem pyłu węglowego i na powierzchni w pomieszczeniach niezagrożonych wybuchem.

Rozdzielnica kontrolno-pomiarowa RKP-1 przeznaczona jest do przyłączania i załączania odbiorników na napięcie znamionowe 500VAC, 230VAC, 110VDC, 48VDC, 24VDC, 12VDC, 5VDC, a w szczególności do przeprowadzania prób i pomiarów aparatów elektrycznych tj. (silniki elektryczne, przekaźniki, zabezpieczenia, zasilacze, itp.).

### DANE TECHNICZNE:

stopień ochrony obudowy	IP54
napięcie znamionowe zasilania	500V, 50Hz
moc znamionowa odpływu 500VAC(1G)	(8-32)kW*
moc znamionowy odpływu 230VAC(2G)	(1800-3200)VA**
moc znamionowy odpływu 230VAC(9G)	2300VA
moc znamionowy odpływu 110VDC(7G)	440W
moc znamionowy odpływu 48VDC(6G)	200W
moc znamionowy odpływu 24VDC(5G)	480W
moc znamionowy odpływu 24VAC(8G)	300VA
moc znamionowa odpływu 12VDC(4G)	50W
moc znamionowa odpływu 5VDC(3G)	50W
gabaryty	1600mm x 800mm x 320mm (wys. x szer. x głęb.)
masa	150kg

\* zakres mocy można dodatkowo zmienić poprzez przewleczenie przewodów przez okno zabezpieczenia przeciążeniowego

\*\* moc 1800VA przy obciążonych znamionowo odpływach 3G-7G, moc 3200VA przy braku obciążenia odpływów 3G-7G.

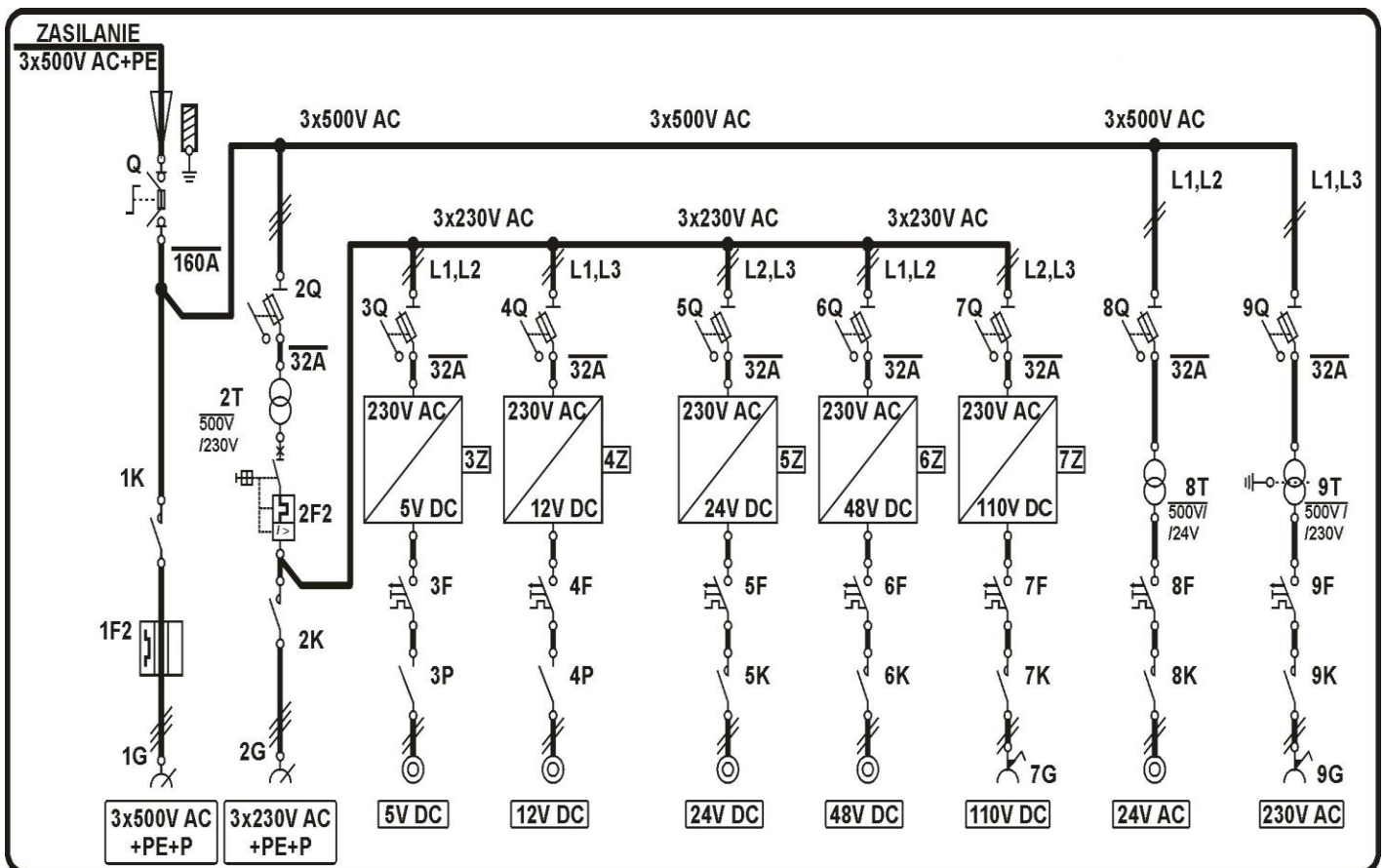
## BUDOWA

Rozdzielnica składa się z obudowy zamontowanej na konstrukcji ramowej, zaopatrzonej w uchwyty. Konstrukcja ramowa umożliwia zawieszenie urządzenia na ociosie wyrobiska lub postawienie bezpośrednio na spągu. W górnej części obudowy znajdują się transformatory T, 2T, 8T, 9T a w części dolnej aparatura łączeniowa i zabezpieczenia.

## OPIS DZIAŁANIA

Rozdzielnica typu RKP-1 przystosowana jest do zasilania napięciem trójfazowym 500V z sieci kopalnianej IT. Załączeni/wyłączenia rozdzielnicy dokonuje się za pomocą dźwigni rozłącznika Q. Załączenie/wyłączenie odpyłów 1G-9G jest realizowane przełącznikami. Załączenie odpyłów 1G, 2G, 7G, 9G jest możliwe tylko przy włożonej wtyczce do gniazda. Dla odpyłów 1G, 2G przewidziano złącze (gniazdo-wtyczka) ze stykiem sterowniczym (pilotem) włączonym w obwód kontroli ciągłości uziemienia. Blokada przed rozłączeniem obwodów elektrycznych pod obciążeniem zrealizowana jest przy pomocy styku sterowniczego, który włączony jest w obwód sterowania stycznika głównego w taki sposób, że jego rozłączenie powoduje wyłączenie stycznika głównego przed rozłączeniem styków głównych złącza. Rozdzielnica typu RKP-1 wyposażona jest w zabezpieczenia elektroenergetyczne od skutków zwarć, przeciążeń, wzrostu rezystancji uziemienia, obniżenia rezystancji izolacji, separację elektryczną.

## SCHEMAT IDEOWY



Zamówienia należy składać pisemnie lub faxem na adres: